



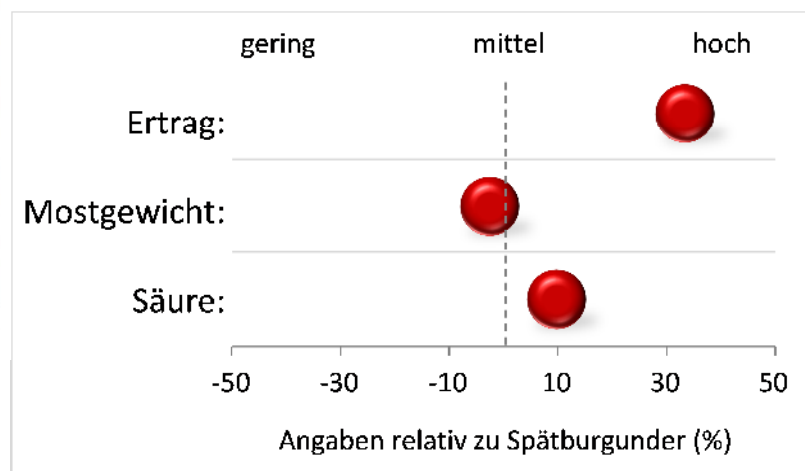
Baden-Württemberg

STAATLICHE LEHR- UND VERSUCHSANSTALT FÜR WEIN- UND OBSTBAU WEINSBERG

WE 94-26-37



Klonenbezeichnung: We R 30
Abstammung: Gf 67-198-3 x (Blauer Lemberger x Dornfelder)
Züchtungsbezeichnung: We 94-26-37



Weinbauliche Eigenschaften



WE 94-26-37 ist eine Qualitätssorte mit pflegeleichtem Wuchsverhalten. Die Sorte besitzt eine mittlere bis hohe Widerstandsfähigkeit gegenüber Peronospora und eine hohe Widerstandsfähigkeit gegen Oidium („PiWi“-Sorte). Durch den lockeren Traubenaufbau zeigt sie auch eine gute Beständigkeit gegen Traubenfäule. WE 94-26-37 erwies sich bislang als sehr ertragsstabil und produktionssicher.

Oenologisches Potential – Qualitätsprofil der Weine – Weinstilistik



WE 94-26-37 erbringt kräftige Weine internationalen Typs. Sie sind farbstark und voller charakteristischer Aromen von Kirschen und Beeren. Häufig entsprechen sie einem Dornfelder-Typus. Die Weine sind vollmundig und füllig, sowie rund und von harmonischer Wärme.

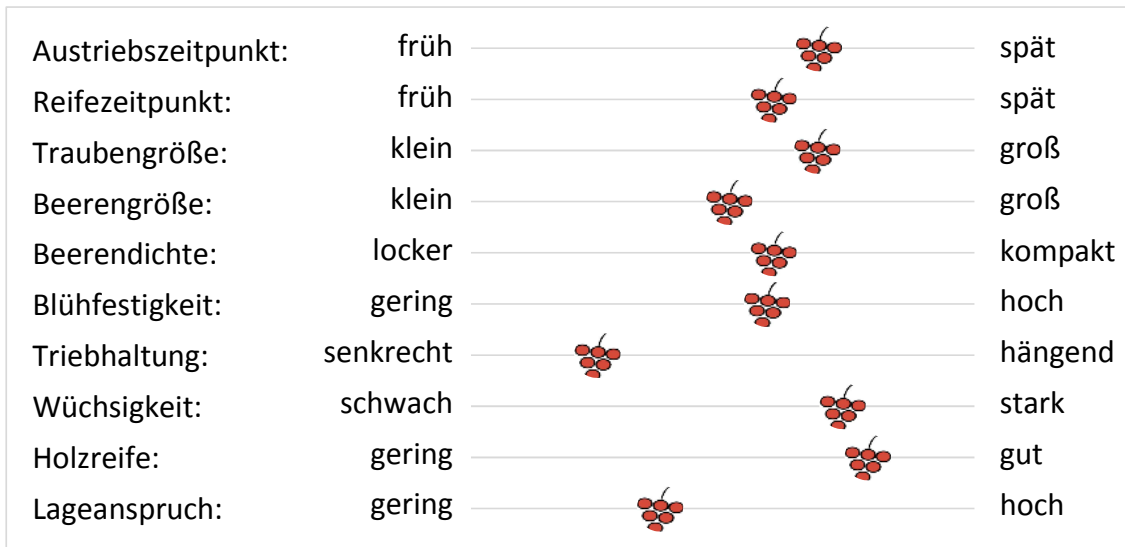
Eltern und Abstammung



WE 94-26-37 entstammt einer Kreuzung der Elternsorten Gf 67-198-3 und We 71-816-102. Die Kreuzung wurde im Jahr 1994 an der LVWO Weinsberg durchgeführt. Der Zuchtstamm We 71-816-102 vereint Erbanteile von Lemberger und Dornfelder. Von Gf 67-198-3 besitzt die Sorte Resistenzgene aus amerikanischen *Vitis*-Arten gegen die Pilzkrankheiten Peronospora und Oidium.



Weinbauliche Merkmale und Anbauempfehlungen



Kloneninformation

Bislang eine registrierte Klonenbezeichnung: We R 30